

INFO TRAVAUX

COMMUNAUTÉ DE COMMUNES DU PAYS SABOLIEN

La Communauté de communes du Pays sabolien engage des travaux de mise en séparatif du réseau unitaire sur la commune de Solesmes

Localisation des travaux

Rue Angevine

Dates d'intervention

Du 10 février au 31 août 2025

Entreprise chargée des travaux

GT CANALISATIONS

Dispositions de circulation et de stationnement

- La circulation et le stationnement seront interdits.
- L'accès aux propriétés riveraines sera maintenu lorsque les conditions d'exécution du chantier le permettront.
- La collecte des déchets sera maintenue en porte à porte dans la mesure du possible, sinon des points de regroupements seront mis en place.
- La circulation des transports en bus sera perturbée.

Pour tout renseignement complémentaire, les services de l'Ingénierie et de la Transition Ecologique restent à votre disposition au 02 43 62 50 40 – DITE.Secretariat@sablesursarthe.fr

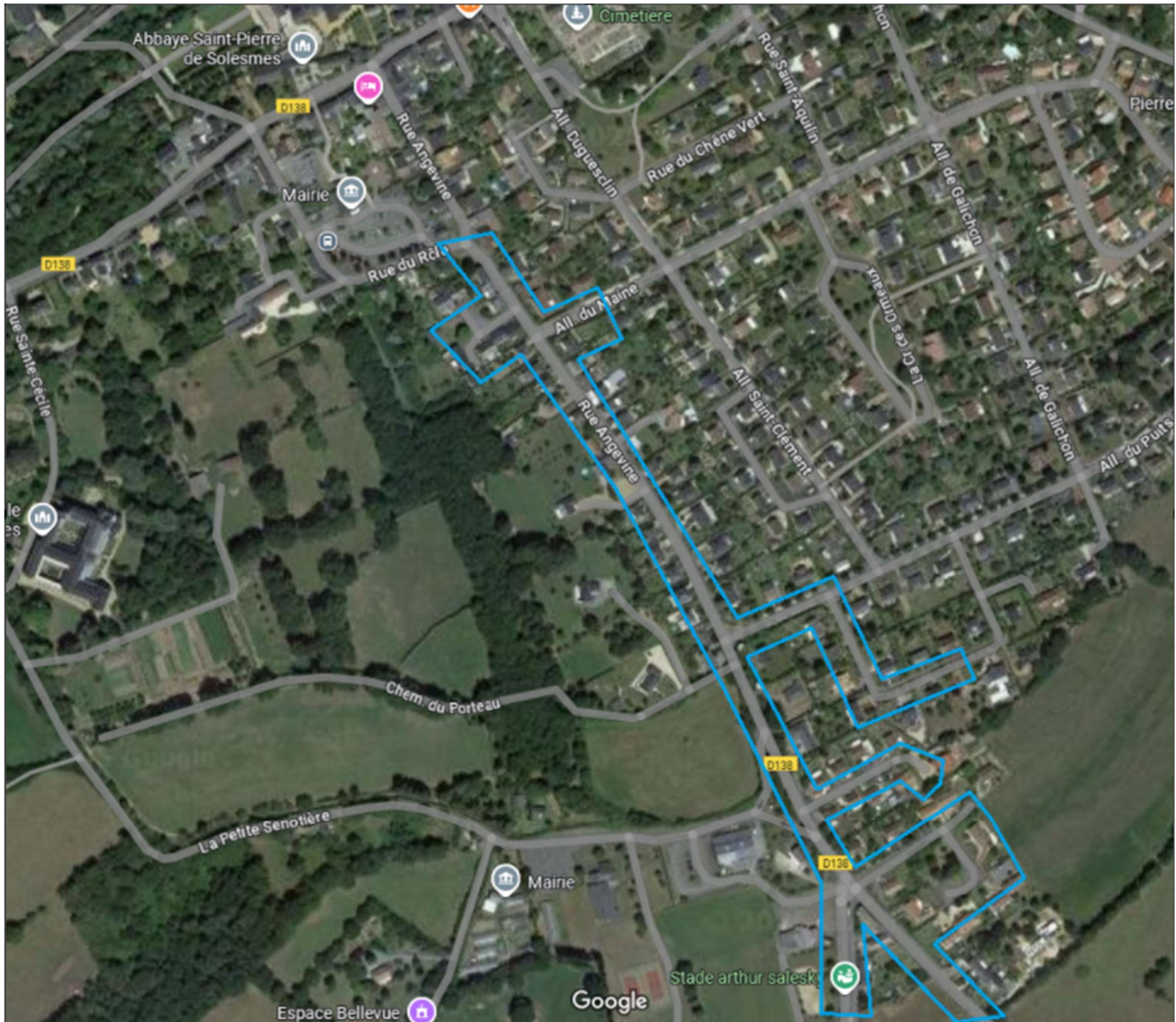
Le Président de la Communauté de communes
Du Pays sabolien,
Daniel CHEVALIER



INFO TRAVAUX

COMMUNAUTÉ DE COMMUNES DU PAYS SABOLIEN

Emprise des travaux



INFO TRAVAUX

COMMUNAUTÉ DE COMMUNES DU PAYS SABOLIEN

Plan de déviation :

